

Curriculum breve

Nato a [REDACTED] il 14 marzo 1979. [REDACTED]

- Laurea in Ingegneria Edile presso Università degli Studi di Padova in data 30/9/2003, 110/110 e lode con menzione d'onore.
- Master in Progettazione di Infrastrutture presso Università degli Studi di Padova, 2004.
- Dottorato di Ricerca in Ingegneria delle Strutture presso Università di Trento in data 03/2008.
- Laurea in Architettura presso IUAV-Venezia in data 29/10/2010.
- Iscritto, al n. 936, all'Ordine degli Ingegneri di Rovigo in data 04/02/2004.
- Iscritto nell'elenco dei collaudatori tecnici della Regione Veneto - Legge Regionale 16/07/1976, n. 30 e Legge Regionale 16/08/1984 n. 42 - per le categorie di competenza professionale n. 1 "Opere edilizie" e n. 3 "Opere stradali e per la mobilità".
- Autore di oltre duecentocinquanta pubblicazioni scientifiche e di undici libri, tra cui il testo "Innovative Bridge Design Handbook" in lingua inglese, edito da Elsevier e venduto in tutto il mondo.
- Ha svolto attività di ricerca sperimentale presso il Laboratorio Prove sui Materiali da Costruzione dell'Università di Padova e di Trento.
- Associate Editor dell'ASCE-American Society of Civil Engineers -Journal of Bridge Engineering dal 2016.
- Membro Esperto della Commissione Tecnica Nazionale UNI CT/21-Ingegneria strutturale dal 2016.
- Membro Esperto della Commissione Tecnica Nazionale UNI CT/21-GdL Ponti dal 2016.
- Membro Esperto della Commissione Tecnica Nazionale UNI CT/21- GdL Strutture Esistenti dal 2016.
- Membro Esperto della Commissione Tecnica Nazionale UNI CT/21- GdL Strutture Metalliche dal 2016.
- Già Professore di Tecnica delle Costruzioni presso l'Università degli Studi di Padova.
- Già Professore di Teoria e Progetto di Ponti presso l'Università degli Studi di Padova.

L'attività professionale si rivolge a progetti nel campo delle infrastrutture di trasporto e dei grandi insediamenti urbani (es. Palazzo del Cinema di Venezia, 2004-2005; NDIA-New Doha International Airport, 2007-2008; infrastrutture strategiche nazionali 2012-2013; Viadotti "Mondiali Cortina 2021"). Ha

Alessio Pipinato, Dr. Ing. Arch. PhD

progettato costruzioni civili e infrastrutture in Italia e all'estero. Dopo 12 anni di libera professione, fonda AP&P srl, società per servizi di ingegneria ed architettura, di cui è Direttore Tecnico dal 2015.

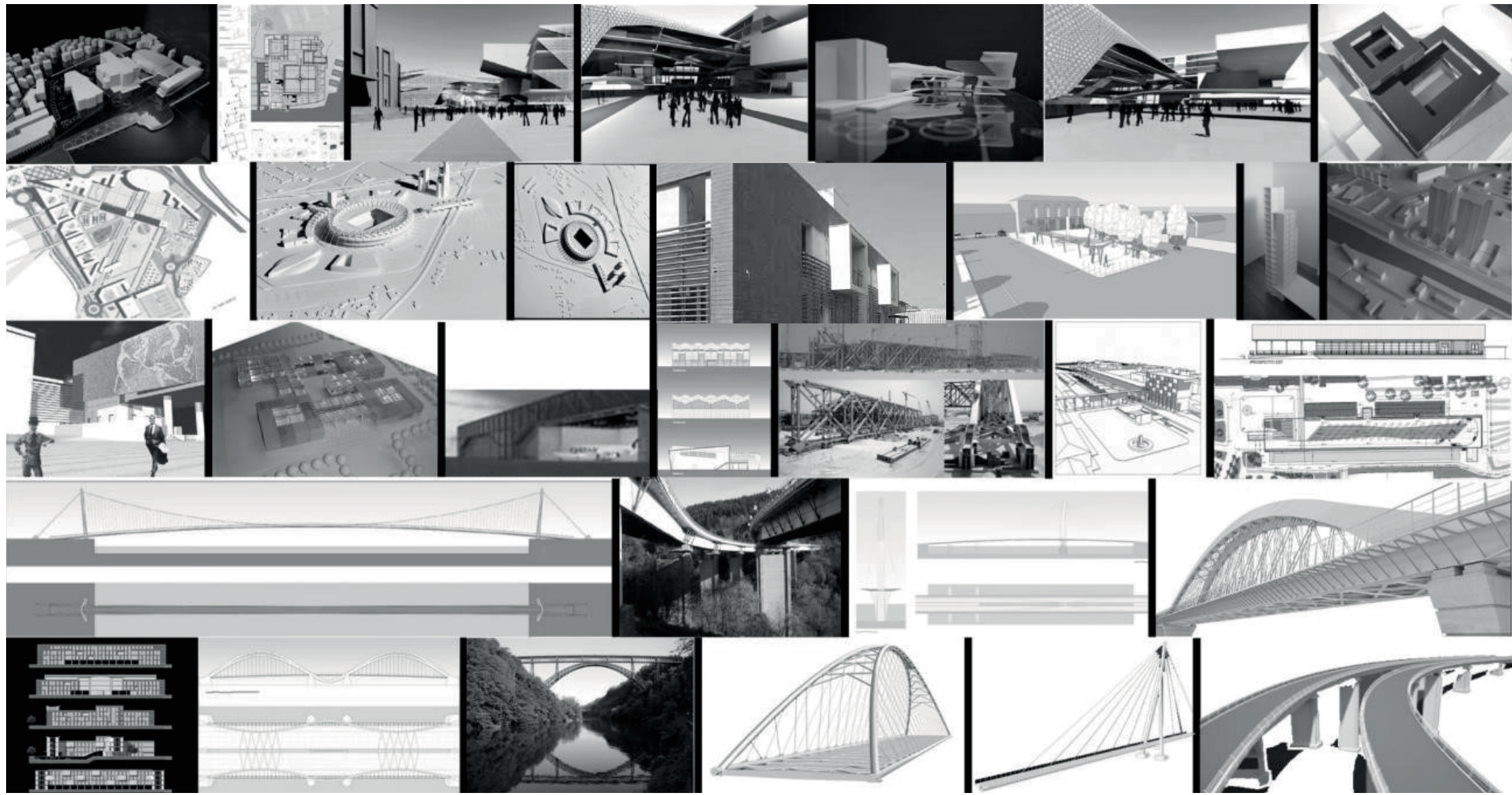
Affianca da sempre all'attività professionale, la ricerca scientifica e l'insegnamento presso diverse università. Presso l'Università degli Studi di Padova ha svolto attività di ricerca nell'ambito dei ponti e delle strutture. Già professore a contratto di Tecnica delle Costruzioni e Progetto di Ponti. Ha svolto ricerche e studi in collaborazione con diversi enti, istituzioni e docenti internazionali (es. Harvard University, ETH-Swiss Federal Institute of Technology, Texas Tech University, Lulea University, IUAV-Istituto Architettura Università di Venezia, NAI-Netherland Architecture Institute, University of Minho, Czech Technical University in Prague, Technical University of Catalonia, Institute of Theoretical and Applied Mechanics, TU-Graz University of Technology, Instituto Politécnico de Tomar, Politecnico di Milano, Università di Firenze, Università La Sapienza, Università della Svizzera Italiana, Lulea University). È stato coordinatore didattico, presso la Facoltà di Ingegneria dell'Università di Padova, di un master universitario istituito a partire dall'anno accademico 2002-2003, in Progetto di Infrastrutture nell'ambito dell'attuazione di Piani Territoriali ed ha svolto attività didattica presso il Master Internazionale SAHC- Restauro Strutturale dei Monumenti e dell'Edilizia Storica, oltre che in altre decine di corsi universitari presso l'Università di Padova.

E' autore di oltre 250 pubblicazioni su rivista nazionale, internazionale e di 11 libri. E'è stato membro IABSE, AICAP, IAROR, INU, CIFI, ECCS, AIA-American Institute of Architects, A.M.ASCE-American Society of Civil Engineers. Chairman di conferenze internazionali (eg Iabmas 2010, Philadelphia-USA; Iabmas 2012, Milano). Referee di riviste internazionali, tra cui ASCE Journal of Bridge Engineering, Engineering Structures and ASCE Journal of Structural Engineering.

Ha svolto attività di rilievo ed agibilità come volontario presso diversi edifici pubblici e privati, per conto della Protezione Civile Nazionale o Regionale nell'emergenza sismica dell'Aquila nel 2009 e dell'Emilia Romagna-Veneto nel 2012.

Elenco principali servizi AP&P srl

AP&P





Alessio Pipinato & Partners
Architectural Engineering S.r.l.
Via Minadois - 45100 Rovigo - Italia
Corso Umberto I - 35122 Padova - Italia

Telefono: +39 0425 490406
Fax: +39 0425 490406
E-mail: info@pipinatoandpartners.it
PEC: pipinatoandpartners@pec.it
PEC per le pubbliche amministrazioni: pipinatoandpartners.pa@pec.it

Registro Imprese CAMERA DI COMMERCIO I.A.A. VENEZIA ROVIGO - DELTA LAGUNARE
REA: RO163050 - Capitale Sociale 10.000,00 Euro
C.F. e P. IVA: 01506780295

*"Le cose migliori si ottengono solo con il massimo della passione."
(Johann Wolfgang Goethe)*

Questo sito utilizza cookie, anche di terze parti. Se vuoi saperne di più o negare il consenso a tutti o ad alcuni cookie visita la sezione "privacy policy". Continuando la navigazione nel sito autorizzi l'uso dei cookie.
This site uses cookies, including third parties. If you want to learn more or opt out of all or some cookies please visit the "privacy policy" section. Continuing browsing the site authorizing the use of cookies.



INDICE - INDEX

PROFILO - PROFILE.....	004
PRINCIPALI CLIENTI - MAIN CLIENT.....	007
COLLOCAZIONE GEOGRAFICA GRANDI PROGETTI - GEOGRAPHICAL CONTEXT OF RELEVANT PROJECTS.....	009
SERVIZI - SERVICES.....	011

PROFILE

AP&P Srl is an engineering company, active in the field of architecture and civil engineering , in the public and private sector, at the international and national level. Thanks to the multidisciplinary approach and the integration of services it is the ideal technical partner able to provide a wide variety of specialized services with innovation and qualification. The society has a wide range of clients, collaborating also with prestigious companies and qualified bodies, as the European Commission - Directorate General for Research, Autostrade per l'Italia Spa, Ministry of Infrastructure and Transport, David Chipperfield Architects, Organization of the Dolomites National Park. The society in the field of bridge, infrastructure, and building design. The design practice is based on the belief that it is essential the contemporary conception of the structural and architectural design, in order to achieve the best work construction. The commitment is to combine design, experimentation and research, both formal and structural, to answer to complex programs also on a regional scale. The firm has designed public, residential, commercial, office and industrial buildings, as well as infrastructure, bridges, viaducts and public spaces, and has participated in national and international competitions, also by invitation, and in pool with other firms. Some projects have been awarded or mentioned, nationally or internationally.

AP&P S.r.l. has been founded by Alessio Pipinato, engineer, architect, PhD. Alessio Pipinato has performed structural, architectural and construction management services in the field of infrastructure, historical building and modern architecture. Member of the Order of Engineers of Rovigo, n.936 from 2004. Member of the board of technical inspectors of the Veneto Region - Regional Law 07.16.1976, n. 30 and regional law 08/16/1984 n. 42 - for the categories of Professional Competence n. 1 "Building works" and n. 3 "Road Works and Mobility". Alessio Pipinato has carried out educational activities, study and research in the field of Structural Engineering discipline (SSD ICAR09) at the Faculty of Engineering of the University of Padua for over ten years, and has been contract Professor in the courses of

- Structural Engineering
- Theory and Design of Bridges

He has also been didactic coordinator, at the Faculty of Engineering of the University of Padua, in the Master of Infrastructural Design and he has taught at International Master SAHC- Structural Restoration of Historical Monuments and Buildings, in addition to different graduate courses at the University of Padua. He is author of over two hundred scientific publications and eleven books, among which the text "Innovative Bridge Design Handbook", published by Elsevier. He has carried out experimental research activities at the Laboratory Tests on Building Materials, University of Padova and Trento. He is Associate Editor of the ASCE Journal of Bridge Engineering from 2016.



The society is equipped with a management system certified ISO 9001: 2008.



The society is effective member of "UNI-Ente Italiano di Normazione"

AP&P s.r.l., è una società di ingegneria che opera nel campo dell'ingegneria civile e dell'architettura, nel settore pubblico e privato, a livello nazionale ed internazionale. Grazie alla multidisciplinarietà ed all'integrazione dei servizi in grado di proporre, si presenta come partner tecnico in grado di fornire un servizio specialistico qualificato ed innovativo. Negli anni ha lavorato per una vasta gamma di committenti, collaborando anche con prestigiose società ed enti quali la Commissione Europea-Direzione Generale Ricerca, Autostrade per l'Italia Spa, Ministero delle Infrastrutture e dei Trasporti, David Chipperfield Architects, Ente Parco Nazionale delle Dolomiti. La società si dedica alla progettazione di interventi e alla soluzione di ricerche e studi relativi alla costruzione di ponti, infrastrutture, ed edifici. La prassi progettuale si fonda sulla convinzione che sia fondamentale la concezione contemporanea del progetto strutturale ed architettonico, al fine di poter realizzare le migliori opere costruttive. L'impegno costante è quello di coniugare la sperimentazione e la ricerca, sia formale che strutturale, con la progettualità applicata alla pratica, in modo da poter rispondere ai programmi più complessi anche a scala territoriale, eventualmente con il supporto di specialisti di settore. Lo studio ha progettato edifici pubblici, residenziali, commerciali, direzionali, industriali, oltre a infrastrutture, ponti, viadotti e spazi pubblici. Ha inoltre partecipato a concorsi nazionali ed internazionali, anche ad invito ed in raggruppamento con altri professionisti. Alcuni progetti sono stati premiati o menzionati, a livello nazionale o internazionale.

AP&P s.r.l. è stata fondata da Alessio Pipinato, ingegnere, architetto, dottore di ricerca. Alessio Pipinato ha svolto attività progettuale strutturale, architettonica e di direzione lavori nel campo delle infrastrutture, dell'edilizia storica e moderna, dell'urbanistica. Iscritto, al n. 936, all'Ordine degli Ingegneri di Rovigo in data 04/02/2004. Iscritto nell'elenco dei collaudatori tecnici della Regione Veneto - Legge Regionale 16/07/1976, n. 30 e Legge Regionale 16/08/1984 n. 42 - per le categorie di competenza professionale n. 1 "Opere edilizie" e n. 3 "Opere stradali e per la mobilità". E' verificatore volontario, abilitato nelle emergenze sismiche gestite dal Dipartimento Nazionale della Protezione Civile al rilievo del danno degli edifici, con specifica esperienza acquisita nel corso del sisma dell'Aquila (2009) e Emilia Romagna (2012). Alessio Pipinato ha svolto attività di didattica, studio e ricerca nell'ambito disciplinare della Tecnica delle Costruzioni (SSD ICAR09) presso la Facoltà di Ingegneria dell'Università di Padova per oltre dieci anni, ed è stato Professore a contratto tra l'altro nei corsi di:

- Tecnica delle Costruzioni
- Teoria e progetto di Ponti

È stato coordinatore didattico, presso la Facoltà di Ingegneria dell'Università di Padova, di un master universitario istituito a partire dall'anno accademico 2002-2003, in Progetto di Infrastrutture nell'ambito dell'attuazione di Piani Territoriali ed ha svolto attività didattica presso il Master Internazionale SAHC- Restauro Strutturale dei Monumenti e dell'Edilizia Storica, oltre che in altre decine di corsi universitari presso l'Università di Padova. E' autore di oltre duecento pubblicazioni scientifiche e di undici libri, tra cui il testo "Innovative Bridge Design Handbook", edito da Elsevier. Ha svolto attività di ricerca sperimentale presso il Laboratorio Prove sui Materiali da Costruzione dell'Università di Padova e di Trento. E' Associate Editor dell'ASCE Journal of Bridge Engineering dal 2016.

Rovigo, 20/01/2017



La società è dotata di un sistema di gestione certificato ISO 9001:2008.



La società è membro effettivo di "UNI-Ente Italiano di Normazione"

PRINCIPALI CLIENTI - MAIN CLIENT

AGIP	Italia	ENEL Produzione	Italia
Agsm-Azienda Generale Servizi Municipalizzati	Italia	Enric Miralles Benedetta Tagliabue, Barcellona	Spagna
Aeroporto Brescia-Verona	Italia	Fiat-Maire Engineering	Italia
Aeroporto Milano Malpensa, SEA	Italia	Ghafari Associates	Italia
Aeroporto di Venezia, SAVE	Italia	Harvard University-Prof. Francine Houben	USA
Autorità portuale di Trieste	Italia	Interporto di Padova	Italia
Autorità portuale di Monfalcone	Italia	Interporto di Rovigo	Italia
Autorità portuale di Venezia	Italia	Interporto Quadrante Europa di Verona	Italia
Autostrade per l'Italia SpA	Italia	Klaus Kada Architects, Graz	Germania-Austria
Autostrade Brescia Verona Vicenza Padova	Italia	Magistrato alle acque di Venezia	Italia
Betchle Engineering	USA	Ministero delle Infrastrutture e dei Trasporti	Italia
Cimolai Armando Spa	Italia	Parco Nazionale Dolomiti Bellunesi	Italia
Commissione Europea - RFCS	Belgio	Regione Veneto	Italia
Comune di Rovigo	Italia	Regione Toscana	Italia
Comune di Vicenza	Italia	Regione Piemonte	Italia
Comune di Bologna	Italia	RFI-Rete Ferroviaria Italiana (gruppo FS)	Italia
Comune di Reggio Emilia	Italia	Sistemi Territoriali Spa	Italia
Comune di San Martino di Venezze	Italia	SM Ingegneria	Italia
Comune di Cavarzere	Italia	TAV-Treno Alta Velocità (gruppo FS)	Italia
Comune di Badia Polesine	Italia	Tecnimont	Italia
Comune di Lendinara	Italia	Università degli Studi di Padova	Italia
Comune di Lusia	Italia	Università degli Studi di Trento	Italia
Comune di Loreo	Italia	Istituto Universitario di Architettura di Venezia - IUAV	Italia
Comune di Pettorazza Grimani	Italia	Provincia di Rovigo	Italia
Comune di Rosolina	Italia	Politecnico di Milano	Italia
Comune di Occhiobello	Italia	Università di Palermo	Italia
Consorzio di Sviluppo del Polesine	Italia	Università di Firenze	Italia
David Chipperfield Architects, Londra	Gran Bretagna	Università La Sapienza - Roma	Italia

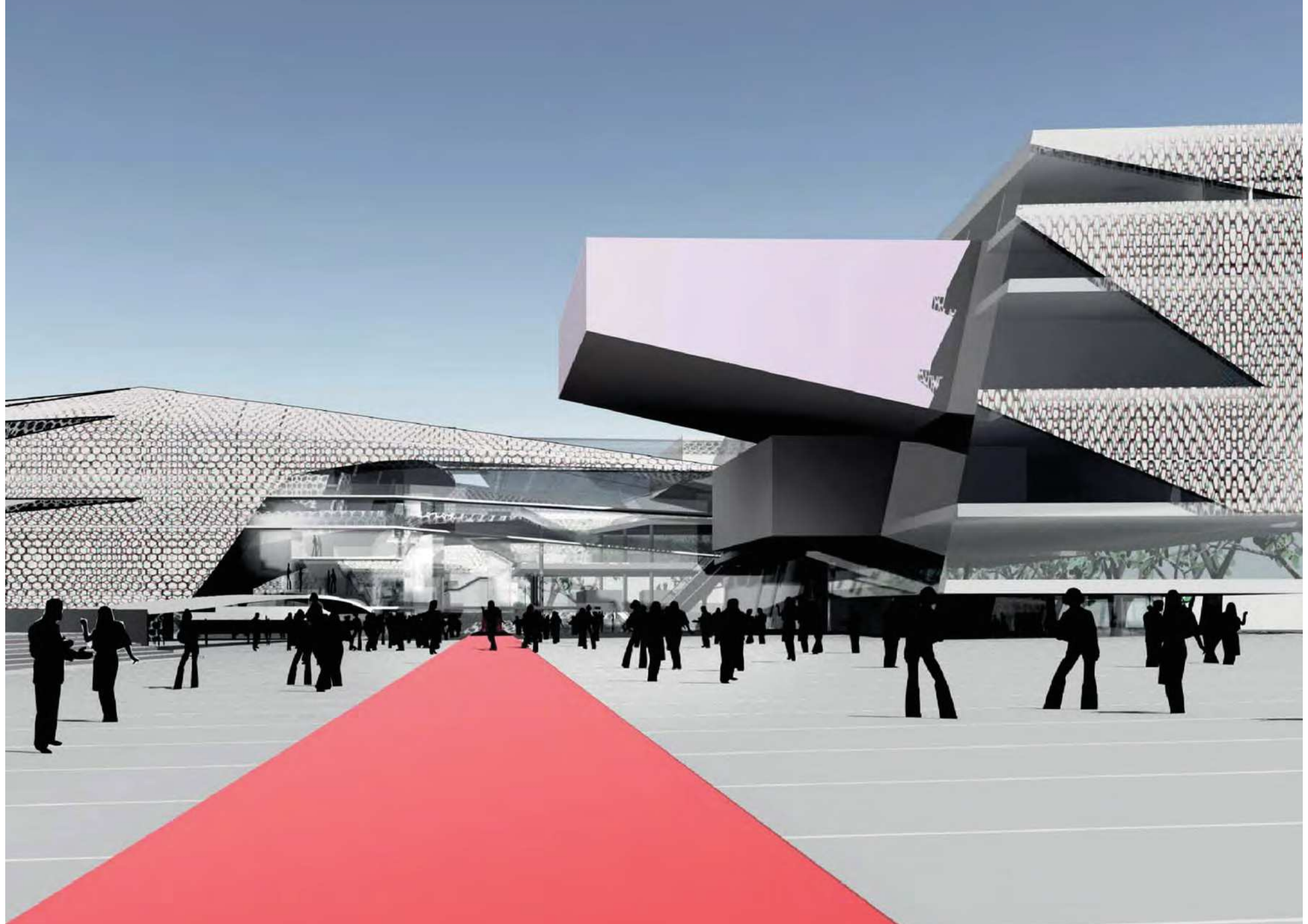
Sono compresi in questo elenco i principali enti con i quali sono state realizzati (direttamente o per conto di altri enti o committenti privati) consulenze, collaborazioni, studi, progetti, gare, pubblicazioni e ricerche.

Included in this list the main entities with which they were made (directly or on behalf of other agencies or private contractors) consultancy, collaborations, studies, projects, tenders, publications and research.



SERVIZI - SERVICES

ARCHITETTURA - ARCHITECTURE012
RESTAURO MONUMENTALE - MONUMENTAL RESTORATION014
INGEGNERIA STRUTTURALE - STRUCTURAL ENGINEERING016
PONTI E VIADOTTI - BRIDGES AND VIADUCTS018
INFRASTRUTTURE - INFRASTRUCTURE020
URBANISTICA, TERRITORIO, AMBIENTE - URBAN, ENVIRONMENTAL PLANNING AND DESIGN022
INGEGNERIA IDRAULICA E AMBIENTALE - ENVIRONMENTAL ENGINEERING024
CONSULENZE E SERVIZI TECNICI - TECHNICAL SERVICES026



Il settore architettura costituisce la forma espressiva ed al tempo stesso la sintesi formale degli edifici che progettiamo. Il criterio fondamentale progettuale si basa sulla sostenibilità, come espressione della minimizzazione delle risorse impiegate, del risparmio e dell'efficienza termo-energetica. Oltre alla continua ricerca di nuove soluzioni relative alle varie componenti degli edifici che progettiamo, stabiliamo volta per volta sinergici rapporti con le industrie e le imprese che cureranno la fornitura dei prodotti e la posa dei componenti dell'edificio, al fine di raggiungere il miglior risultato possibile. Oltre ai progetti su committenza, abbiamo partecipato a concorsi nazionali ed internazionali di progettazione, conseguendo menzioni e premi. Sono compresi in questa categoria tutti gli edifici civili, commerciali ed industriali di nuova costruzione.

SERVIZI

FASE DI IDEAZIONE

- Indagini, rilievi e analisi delle problematiche
- Individuazioni delle alternative ed indirizzi operativi
- Studi di pre-fattibilità
- Analisi costi e benefici delle soluzioni alternative
- Verifica di compatibilità urbanistica

FASE DI PROGETTO

- Progettazione di massima
- Studi di prefattibilità
- Studi di fattibilità
- Progettazione urbanistica
- Progettazione ambientale
- Progettazione di interni
- Progettazione di parchi ed aree verdi
- Progettazione preliminare, definitiva ed esecutiva di edifici e strutture
- Documentazione e assistenza per le pratiche di finanziamento
- Capitolati e disciplinare tecnico, schema di contratto, clausole contrattuali, elenco prezzi, computi metrici ed estimativi
- Supporto al RUP
- Progettazione costruttiva
- Documentazione per richieste di offerta e gare d'appalto

FASE DI DIREZIONE LAVORI

- Assistenza direzione tecnica ed amministrativa
- Assistenza misura, contabilità, assistenza e sorveglianza dei lavori
- Collaudo e liquidazione delle opere (in collaborazione con altri professionisti)
- Progettazione costruttiva "as built"

RESTYLING DI EDIFICI ESISTENTI

- Valutazione di alternative progettuali volte alla rifunzionalizzazione e adeguamento estetico di edifici esistenti
- Studi di inserimento ambientale e rendering fotorealistici
- Analisi e progettazione di facciate tecnologiche e ventilate

SERVIZI DI PUNTA

- Progetto di una Caserma – Progetto preliminare, definitivo, esecutivo di una infrastruttura strategica nazionale (Rimini, Italia)
- Progetto della nuova Autostazione Provinciale delle Corriere
- Concorso internazionale per la realizzazione del nuovo palazzo del cinema della Biennale (Venezia, Italia). Progetto in ATI
- Progetto preliminare, definitivo, esecutivo di un percorso stradale ciclabile sulla riva del fiume Adige (Veneto, Italia)



La Città di Este
saluta il
Giro d'Italia

Salotto 38

Salotto 38

RESTAURO MONUMENTALE - MONUMENTAL RESTORATION

L'Italia è un Paese ricco di testimonianze storico architettoniche provenienti da un passato che vive anche oggi, disegnando e segnando profondamente l'aspetto peculiare delle città. Per garantire la sopravvivenza di questo tratto fondamentale dei nostri centri urbani, si pongono sempre più in evidenza, le problematiche connesse alla conservazione ed al progetto del restauro di queste invidiabili costruzioni storiche, uniche nel panorama mondiale.

Accanto al progetto di restauro del costruito, affianchiamo anche i servizi di miglioramento ed adeguamento sismico dell'esistente, al fine di integrare nello stesso progetto l'aspetto architettonico e strutturale, alla ricerca del miglior risultato finale.

SERVIZI

FASE DI IDEAZIONE

- Indagini e rilievi
- Individuazioni delle alternative ed indirizzi operativi
- Studi di pre-fattibilità
- Analisi costi e benefici delle soluzioni alternative

FASE DI PROGETTO

- Studi di fattibilità
- Progettazione preliminare, definitiva ed esecutiva di edifici e strutture
- Capitolati e disciplinare tecnico, schema di contratto, clausole contrattuali, elenco prezzi, computi metrici ed estimativi
- Supporto al RUP
- Progettazione costruttiva

FASE DI DIREZIONE LAVORI

- Assistenza direzione tecnica ed amministrativa
- Assistenza misura, contabilità, assistenza e sorveglianza dei lavori
- Collaudo e liquidazione delle opere (in collaborazione con altri professionisti)

RESTAURO E RISTRUTTURAZIONE DI EDIFICI ESISTENTI

- Valutazione di alternative progettuali volte alla rifunzionalizzazione e adeguamento estetico di edifici esistenti
- Studi di inserimento ambientale e rendering fotorealistici
- Analisi e progettazione degli interventi di recupero e restauro

SERVIZI DI PUNTA

- Intervento di riqualificazione urbanistica della Piazza della Stazione (Rovigo, Italia)
- Studi preliminari per la riqualificazione di Villa Grimani
- Progetto di restauro e riqualificazione con cambiamento di destinazione di Palazzo Dolci Dalla Torre (di Andrea Palladio) e Cinema Teatro Corallo (Verona, Italia)
- Progetto di restauro e risanamento conservativo del Palazzo e della Corte Gattemburg-Grimani (Rovigo, Italia)



INGEGNERIA STRUTTURALE - STRUCTURAL ENGINEERING

STATICA, SISMICA, GEOTECNICA

L'ingegneria strutturale costituisce il titolo di riferimento delle attività svolte nel nostro studio. Dalle strutture in acciaio e cemento armato, passando per il legno e i materiali leggeri innovativi, l'esperienza accumulata ci consente di gestire progetti di qualsiasi dimensione. La progettazione delle strutture viene da noi intesa come l'esigenza di collegare i vari aspetti progettuali relativi alla scelta dei materiali, alle esigenze geometriche e funzionali, ed al controllo dei carichi esterni di qualsiasi natura (gravitazionali, sismici, vento). Ogni struttura è per noi un nuovo progetto, una nuova frontiera da superare. Sono compresi in questa categoria tutti gli edifici civili, commerciali ed industriali di nuova costruzione, e l'edificio esistente anche interessato da vincolo architettonico e/o paesaggistico.

SERVIZI

FASE DI IDEAZIONE

- Indagini, rilievi e analisi delle problematiche
- Individuazioni delle alternative ed indirizzi operativi
- Studi di pre-fattibilità
- Analisi costi e benefici delle soluzioni alternative
- Verifica di compatibilità urbanistica

FASE DI PROGETTO

- Progettazione di massima
- Predisposizione e attuazione delle indagini distruttive e non distruttive per la conoscenza dei materiali e delle strutture (prove di carico, prove di caratterizzazione dei materiali, indagini tecniche in genere)
- Studi di prefattibilità
- Studi di fattibilità
- Progettazione preliminare, definitiva ed esecutiva di edifici e strutture
- Progettazione strutturale statica e sismica
- Progettazione strutturale a fatica
- Progettazione di interventi di rinforzo, adeguamento e miglioramento sismico delle strutture
- Studi di robustezza strutturale
- Studi di interazione terreno struttura
- Documentazione e assistenza per le pratiche di finanziamento
- Capitolati e disciplinare tecnico, schema di contratto, clausole contrattuali, elenco prezzi, computi metrici ed estimativi
- Documentazione per richieste di offerta e gare d'appalto
- Supporto al RUP
- Progettazione costruttiva

FASE DI DIREZIONE LAVORI

- Assistenza direzione tecnica ed amministrativa
- Assistenza misura, contabilità, assistenza e sorveglianza dei lavori
- Collaudo e liquidazione delle opere (in collaborazione con altri professionisti)
- Progettazione costruttiva "as built"

VALUTAZIONE DEGLI EDIFICI ESISTENTI/VERIFICHE IDONEITA' STATICA/VERIFICHE SISMICHE

- Analisi strutturali di edifici esistenti
- Analisi sismiche di edifici esistenti ai sensi del DM 14/01/2008 e ss.mm.ii.
- Analisi di componenti edilizie esistenti (facciate, corpi di fabbrica, edifici e opere speciali)
- Prove in situ per la caratterizzazione dei materiali
- Prove in situ per la valutazione degli edifici e di loro componenti
- Progettazione dell'adeguamento o miglioramento sismico di edifici esistenti (progetto preliminare, definitivo, esecutivo)

SERVIZI DI PUNTA

- Studi preliminari del nuovo Stadio di Vicenza
- Progetto preliminare, definitivo, esecutivo di una infrastruttura strategica nazionale (Rimini, Italia)
- Progetto definitivo di un ponte stradale ad arco sul fiume Po (Veneto, Italia)
- Progetto esecutivo delle strutture metalliche dell'aeroporto NDIA (Doha, Qatar)
- Progetto definitivo di un ponte ferroviario ad arco sul fiume Po (Veneto, Italia)
- Progetto preliminare, definitivo, esecutivo di una torre di osservazione (Veneto, Italia)
- Progetto di restauro e riqualificazione con cambiamento di destinazione di Palazzo Dolci Dalla Torre (di Andrea Palladio) e Cinema Teatro Corallo (Verona, Italia)



PONTI E VIADOTTI - BRIDGES AND VIADUCTS

NUOVE COSTRUZIONI, ANALISI STATICHE, DINAMICHE e A FATICA DI MANUFATTI ESISTENTI

I ponti rappresentano la più rilevante sintesi delle componenti progettuali relative alle strutture e all'architettura, pertanto meglio sintetizzano la nostra aspirazione di progettisti. A fronte di più di cento ponti valutati o progettati, siamo in grado di soddisfare ogni tipo di richiesta relativa al progetto di nuovi manufatti, alla valutazione degli esistenti, o all'adeguamento e miglioramento sismico. Ogni progetto relativo a ponti o viadotti, non coinvolge quindi solo aspetti strutturali, ma viene curato come un progetto a comprensivo delle caratterizzazioni formali, delle implicazioni di calcolo e dell'inserimento del ponte nel paesaggio e nel contesto urbano. Sono compresi in questa categoria i progetti dei nuovi ponti e viadotti, e la valutazione strutturale dei ponti esistenti, inclusi i progetti di recupero e ripristino.

SERVIZI

FASE DI IDEAZIONE

- Indagini, rilievi e analisi delle problematiche
- Individuazioni delle alternative ed indirizzi operativi
- Studi di pre-fattibilità
- Analisi costi e benefici delle soluzioni alternative

FASE DI PROGETTO

- Studi di fattibilità
- Progettazione preliminare, definitiva ed esecutiva di edifici e strutture
- Documentazione e assistenza per le pratiche di finanziamento
- Capitolati e disciplinare tecnico, schema di contratto, clausole contrattuali, elenco prezzi, computi metrici ed estimativi
- Documentazione per richieste di offerta e gare d'appalto
- Analisi strutturali di I, II, III livello relativi a danno multiplo, danno a fatica e danno sismico di opere singole e di reti di ponti
- Analisi di prioritizzazione degli interventi lungo arterie infrastrutturali esistenti, per reti di ponti soggette a danno a fatica e sismico
- Studio ed implementazione di sistemi di monitoraggio strutturale per opere singole o a rete
- Ideazione e implementazione di BMS-bridge management systems per reti ordinarie e complesse
- Operazioni di bridge surveillance e reporting per opere singole o a rete
- Test in situ per la caratterizzazione dei materiali costitutivi di opere da ponte e analisi dei risultati
- Supporto al RUP
- Progettazione costruttiva

FASE DI DIREZIONE LAVORI

- Assistenza direzione tecnica ed amministrativa
- Assistenza misura, contabilità, assistenza e sorveglianza dei lavori
- Collaudo e liquidazione delle opere (in collaborazione con altri professionisti)
- Progettazione costruttiva "as built"

NUOVE OPERE

- Studi di fattibilità relativi alla realizzazione di nuove infrastrutture e ponti
- Studi di inserimento ambientale, rendering foto realistici, analisi degli impatti
- Progettazione preliminare, definitiva ed esecutiva architettonica e strutturale di ponti e viadotti

- Ideazione e analisi di tipologie di impalcato non tradizionali
- Analisi di alternative progettuali
- Ideazione, studio e analisi di ponti e opere di scavalco tipo per l'ottimizzazione dei costi delle reti

OPERE ESISTENTI

- Studi di fattibilità relativi al recupero di opere esistenti
- Analisi strutturali di I, II, III livello relativi a danno multiplo, danno a fatica e danno sismico di opere singole e di reti di ponti
- Analisi di prioritizzazione degli interventi lungo arterie infrastrutturali esistenti, per reti di ponti soggette a danno a fatica e sismico
- Studio ed implementazione di sistemi di monitoraggio strutturale per opere singole o a rete
- Ideazione e implementazione di BMS-bridge management systems per reti ordinarie e complesse
- Operazioni di bridge surveillance e reporting per opere singole o a rete
- Test in situ per la caratterizzazione dei materiali costitutivi di opere da ponte e analisi dei risultati

SERVIZI DI PUNTA

- Progetto definitivo di un ponte stradale ad arco sul fiume Po (Veneto, Italia)
- Progetto definitivo di un ponte ferroviario ad arco sul fiume Po (Veneto, Italia)
- Progetto esecutivo degli interventi di ripristino del ponte mobile Chieppara (Veneto, Italia)
- Progetto esecutivo degli interventi di ripristino del ponte mobile di Bussari (Veneto, Italia)
- Studio di fattibilità di un ponte multi-campata ad arco sul fiume Po (Veneto-Emilia Romagna, Italia)
- Verifiche statiche, dinamiche e a fatica del viadotto Macinaie lungo l'Autostrada A1 Milano-Roma-Napoli e progetto degli interventi di ripristino (Firenze, Italia)
- Progetto di miglioramento sismico di un viadotto dell'Autostrada A1 Milano-Roma Napoli
- Studio statico, sismico e a fatica di un ponte sul fiume Po a travata reticolare multi-campata (Veneto, Italia)
- Studio statico, sismico e a fatica di un ponte sul fiume Adige a travata reticolare multi-campata (Veneto, Italia)
- Progetto definitivo di un ponte ad arco di 90 m di luce e di un tratto di 2 km di ferrovia
- Progetto di monitoraggio di una rete di ponti esistenti



INFRASTRUTTURE - INFRASTRUCTURE

INFRASTRUTTURE DI TRASPORTO, INFRASTRUTTURE DI SERVIZIO

Sono comprese in questa categoria le infrastrutture di trasporto (autostrade, ferrovie, aeroporti, porti) e le principali infrastrutture di servizio (ospedali, caserme, infrastrutture strategiche di servizio).

SERVIZI

NUOVE OPERE

- Ideazione e analisi
- Analisi di alternative progettuali
- Analisi trasportistiche e monitoraggi di traffico
- Ideazione, studio e analisi di ponti e opere di scavalco tipo per l'ottimizzazione dei costi
- Progettazione preliminare, definitiva ed esecutiva architettonica e strutturale
- Studi di inserimento ambientale, rendering foto realistici, analisi degli impatti
- Studi di fattibilità relativi alla realizzazione di nuove infrastrutture e ponti

OPERE ESISTENTI

- Studi di fattibilità relativi al recupero di opere esistenti
- Analisi strutturali di I, II, III livello relativi a danno multiplo, danno a fatica e danno sismico di opere singole e di reti di ponti
- Analisi di prioritizzazione degli interventi lungo arterie infrastrutturali esistenti, per reti di ponti soggette a danno a fatica e sismico
- Studio ed implementazione di sistemi di monitoraggio strutturale per opere singole o a rete
- Ideazione e implementazione di BMS-bridge management systems per reti ordinarie e complesse
- Operazioni di bridge surveillance e reporting per opere singole o a rete
- Test in situ per la caratterizzazione dei materiali costitutivi di opere da ponte e analisi dei risultati

SERVIZI DI PUNTA

- Progetto preliminare di concorso per la realizzazione della nuova facoltà di Medicina presso l'Ospedale Sant'Anna di Ferrara (Ferrara, Italia)
- Progetto esecutivo delle strutture metalliche dell'aeroporto NDIA (Doha, Qatar)
- Progetto preliminare, definitivo, esecutivo di un percorso stradale ciclabile sulla riva del fiume Adige (Veneto, Italia)
- Progetto preliminare, definitivo, esecutivo di una infrastruttura strategica nazionale (Rimini, Italia)



URBANISTICA, TERRITORIO, AMBIENTE - URBAN PLANNING AND DESIGN, ENVIRONMENTAL ENGINEERING

La scala degli interventi che progettiamo supera molto spesso quella del singolo edificio, ed in ogni caso, che si tratti di edificio o infrastruttura, si pongono sempre più in evidenza in fase progettuale le tematiche connesse con l'inserimento delle nuove costruzioni nel territorio e le relative implicazioni di carattere territoriale ed urbanistico. Abbiamo pianificato fino ad oggi alcuni milioni di metri quadri di nuove iniziative immobiliari, combinando sempre più gli spazi commerciali, residenziali, direzionali e speciali, in un'ottica di integrazione delle destinazioni, finalizzata alla massimizzazione degli introiti dell'investitore e nella minimizzazione dei tempi di rientro. Sono compresi in questa categoria tutti gli strumenti pianificatori a scala regionale, provinciale, e comunale, oltre agli studi di carattere territoriale, ambientale e paesaggistico.

SERVIZI

FASE DI IDEAZIONE

- Indagini e rilievi
- Individuazioni delle alternative ed indirizzi operativi
- Studi di pre-fattibilità
- Analisi costi e benefici delle soluzioni alternative

PIANIFICAZIONE TERRITORIALE

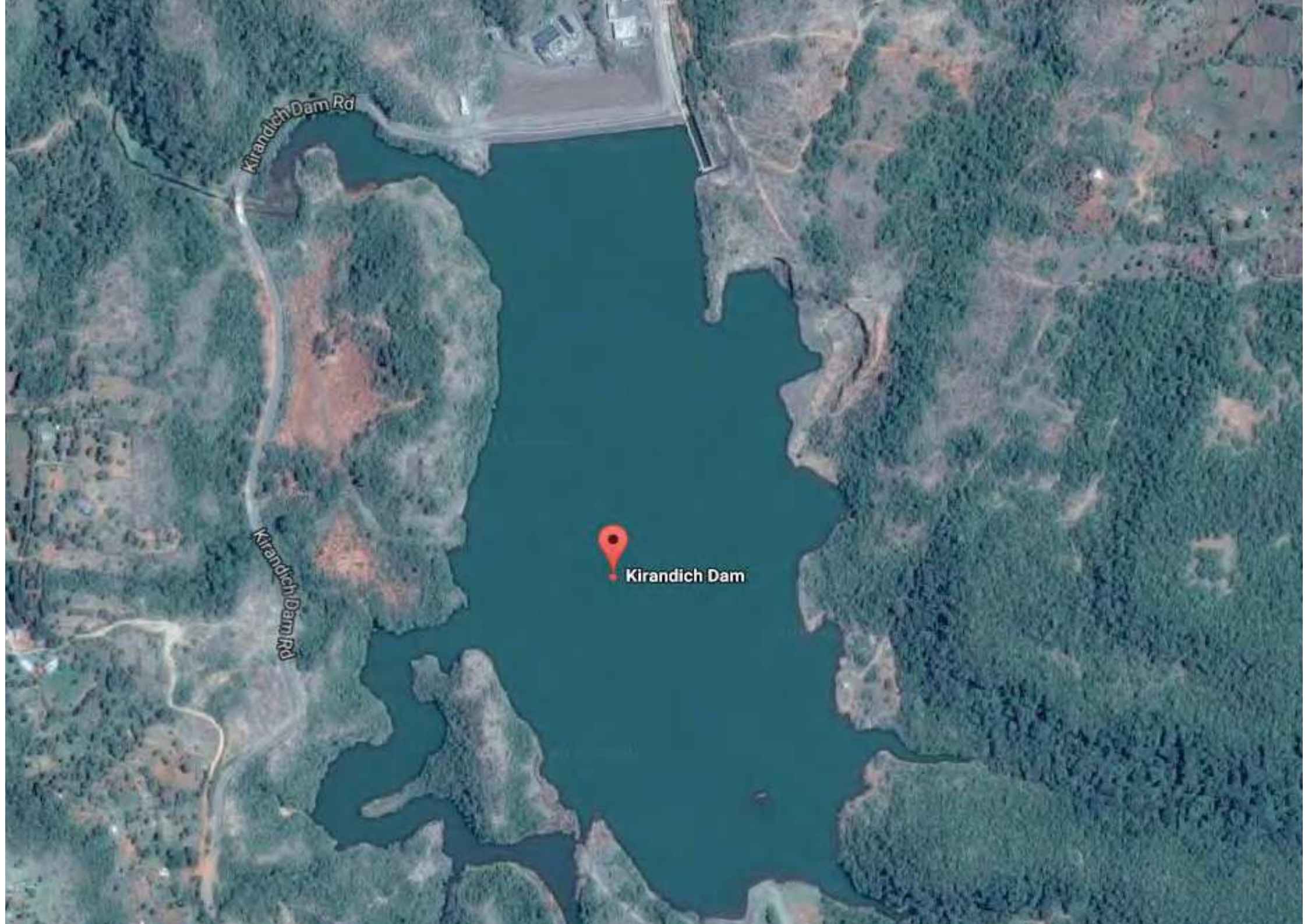
- Pianificazione urbana ed ambientale
- Master planning e studi urbani a scala urbana o territoriale
- Piano Paesaggistico
- Piano di Assetto del Territorio anche Intercomunale (PAT e PATI)
- Piano degli Interventi (PI)
- Varianti agli strumenti di pianificazione
- Piani Urbanistici Attuativi (PUA – di lottizzazione, particolareggiato, di recupero, ecc.)
- Elaborazione dati e informazioni mediante GIS
- Relazioni paesaggistiche
- Terre e rocce da scavo
- Redazione pratiche VINCA
- Redazione pratiche VAS e/o rapporti ambientali preliminari per procedure di assoggettabilità

PROJECT AND CONSTRUCTION MANAGEMENT

- Assistenza tecnica al responsabile unico del procedimento
- Controllo di completezza ed adeguatezza degli elaborati
- Assistenza alla stazione appaltante per l'ottenimento di permessi, autorizzazioni e approvazioni
- Supporto in fase di gara per individuazione appaltatori e fornitori
- Consulenza tecnico amministrativa
- Valutazione, monitoraggio e supervisione di progetti e programmi
- Assistenza per avviamento e gestione di opere

SERVIZI DI PUNTA

- Società Trasformazione Urbana di Rovigo (Rovigo, Italia)
- Progettazione di dieci comparti urbani per la realizzazione di una società di trasformazione urbana (Veneto, Italia)
- Pianificazione urbanistica Scalo Merci (Rovigo, Italia)
- Progetto strategico regionale per la riqualificazione urbanistica dello scalo merci (Veneto, Italia)
- Masterplan urbanistico per la realizzazione della cittadella dello sport e nuovo stadio del Vicenza calcio (Vicenza, Italia)
- Studio preliminare della nuova stazione ferroviaria dell'alta velocità di Vicenza (Vicenza, Italia)
- Masterplan urbanistico per la città della sanità (Padova, Italia)
- Masterplan urbanistico per un comparto urbano (Padova, Italia)
- Studi per la riqualificazione del porto (Rotterdam, Olanda)
- Rapporto ambientale preliminare VAS e procedura di VINCA per un progetto strategico regionale (Veneto, Italia)
- Variante al PAT e al PRG per la realizzazione di un progetto strategico regionale (Veneto, Italia)



Kirandich Dam Rd

Kirandich Dam Rd



Kirandich Dam

INGEGNERIA IDRAULICA E AMBIENTALE - ENVIRONMENTAL ENGINEERING

Sono compresi in questa categoria tutti i servizi di progettazione, direzione lavori, coordinamento sicurezza, e collaudo per la realizzazione di opere idrauliche e ambientali:

SERVIZI

FASE DI IDEAZIONE

- Indagini, rilievi e analisi delle problematiche
- Individuazioni delle alternative ed indirizzi operativi
- Studi di pre-fattibilità
- Analisi costi e benefici delle soluzioni alternative
- Verifica di compatibilità

FASE DI PROGETTO

- Progettazione di massima
- Predisposizione e attuazione delle indagini conoscitive iniziali
- Studi di prefattibilità
- Studi di fattibilità
- Progettazione preliminare, definitiva ed esecutiva
- Progettazione strutturale statica e sismica dei manufatti
- Progettazione di interventi di rinforzo, adeguamento e miglioramento sismico di torri piezometriche
- Studi di robustezza strutturale di torri piezometriche e dighe
- Studi di interazione terreno struttura
- Documentazione e assistenza per le pratiche di finanziamento
- Capitolati e disciplinare tecnico, schema di contratto, clausole contrattuali, elenco prezzi, computi metrici ed estimativi
- Documentazione per richieste di offerta e gare d'appalto
- Supporto al RUP
- Progettazione costruttiva
- Studi di compatibilità idraulica
- Studi di valutazione in tempo reale dei fenomeni idrogeologici

FASE DI DIREZIONE LAVORI

- Assistenza direzione tecnica ed amministrativa
- Assistenza misura, contabilità, assistenza e sorveglianza dei lavori
- Collaudo e liquidazione delle opere (in collaborazione con altri professionisti)
- Progettazione costruttiva "as built"

COLLAUDI

- Statici
- Tecnico-Amministrativi
- Funzionali

SICUREZZA NEI CANTIERI

- In fase di progettazione
- In fase di esecuzione

SERVIZI DI PUNTA

- Progetto definitivo strutturale della Diga di Kirandich, Kenya
- Progetto definitivo di un bacino di laminazione per un nuovo quartiere urbano, Veneto
- Progetto esecutivo di pozzi acquedottistici, Veneto
- Progetto preliminare di approdi fluviali lungo il fiume Adige, Veneto



CONSULENZE E SERVIZI TECNICI - TECHNICAL SERVICES

Sono compresi in questa categoria tutte le consulenze tecniche ed i servizi accessori alla realizzazione dei servizi progettuali ed i servizi di ricerca e sviluppo.

SERVIZI

RICERCA E SVILUPPO

- Ideazione, implementazione e supervisione di progetti di ricerca a livello nazionale, europeo, internazionale
- Partecipazione a progetti di ricerca su base nazionale o internazionale, in collaborazione con centri di ricerca, università e imprese private nel campo delle costruzioni e dell'ambiente
- Valutazione di progetti di ricerca per organi ed enti internazionali

CONSULENZE TECNICHE GIUDIZIARIE, CONSULENZE TECNICHE DELL'ORGANO GIUDICANTE E DI PARTE PER OPERE DI EDILIZIA PRIVATA E PUBBLICA

- CTP
- CTU

STUDI DI FATTIBILITÀ

- Ideazione progettuale e supporto ai clienti pubblici e privati per la redazione di studi preliminari finalizzati a dimostrare la fattibilità di costruzioni puntuali o a rete

COLLAUDI

- Statici
- Tecnico-Amministrativi
- Funzionali

SICUREZZA NEI CANTIERI

- In fase di progettazione
- In fase di esecuzione

DIREZIONE LAVORI

- Direzione lavori, direzione operativa, assistenza alla DL
- Direzione lavori per opere puntuali e a rete
- Assistenza al Rup ed alla DL

SERVIZI DI PUNTA

- Progetto Europeo PROLIFE - RFCS-Research Fund for Coal and Steel (Commissione Europea)
- CTP e CTU per Tribunali Ordinari italiani
- Collaudi statici ai sensi della L. 1086/1971 per Comuni ed Enti locali vari
- Collaudi tecnico funzionali e amministrativi per Comuni ed Enti locali vari